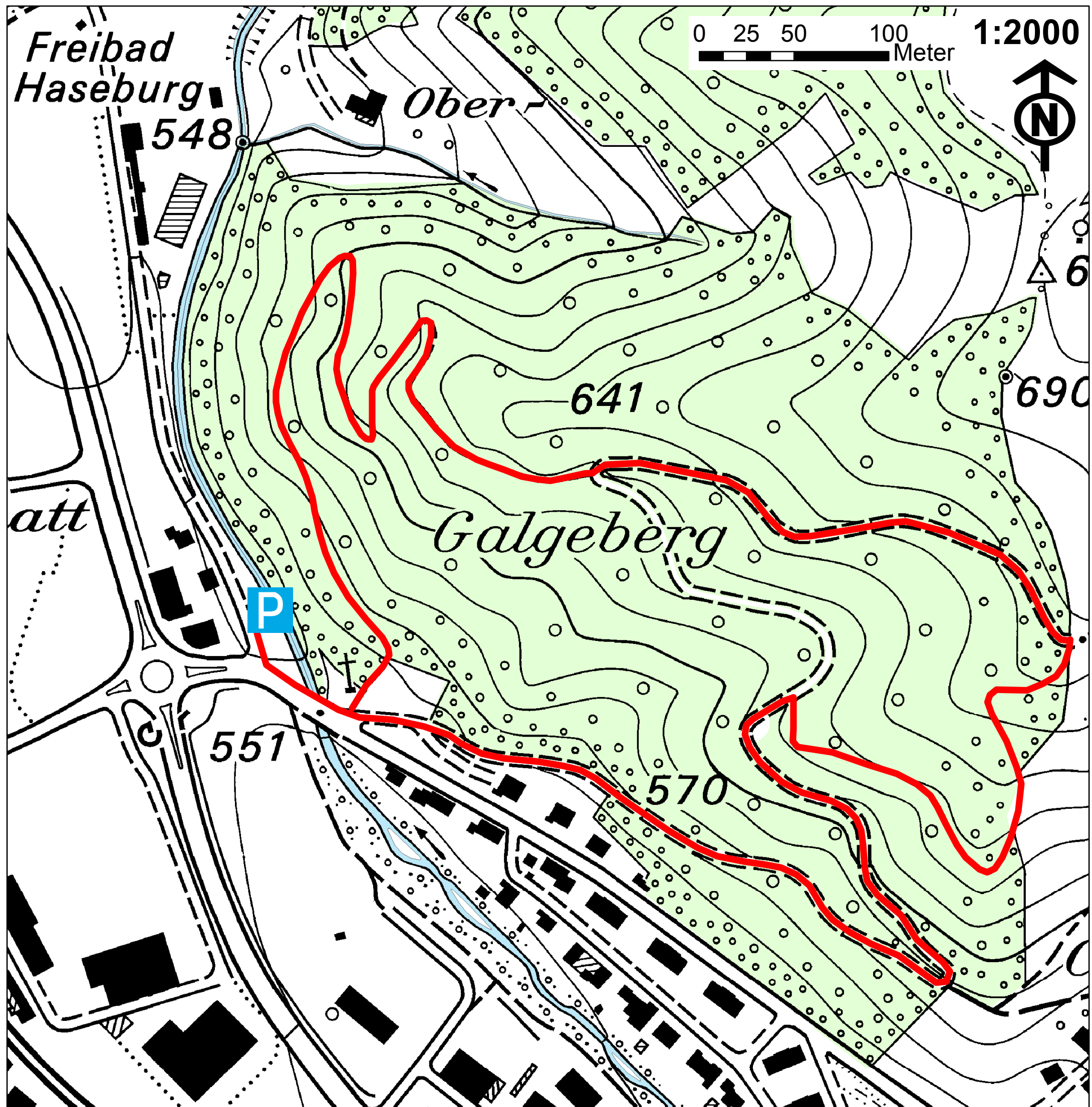
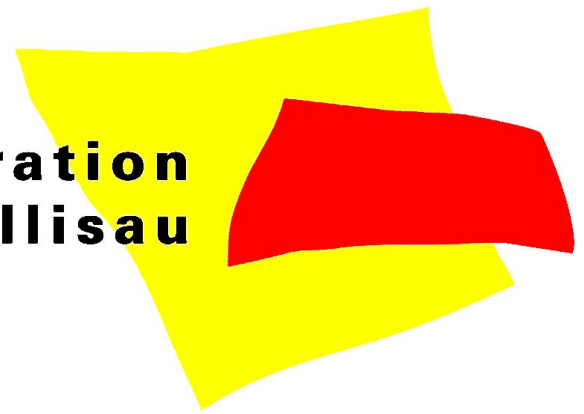


# Waldlehrpfad Galgenberg

Korporation  
Stadt Willisau



Auf dem 1.8 Kilometer langen Waldlehrpfad im Galgenberg lernen Sie viele einheimische Bäume und Sträucher kennen. Der Rundweg führt durch einen schattigen, artenreichen Laubmischwald mit vielen Lärchen und Buchen. Diverse Sitzgelegenheiten entlang des Waldpfades laden zum Verweilen und Geniessen ein.